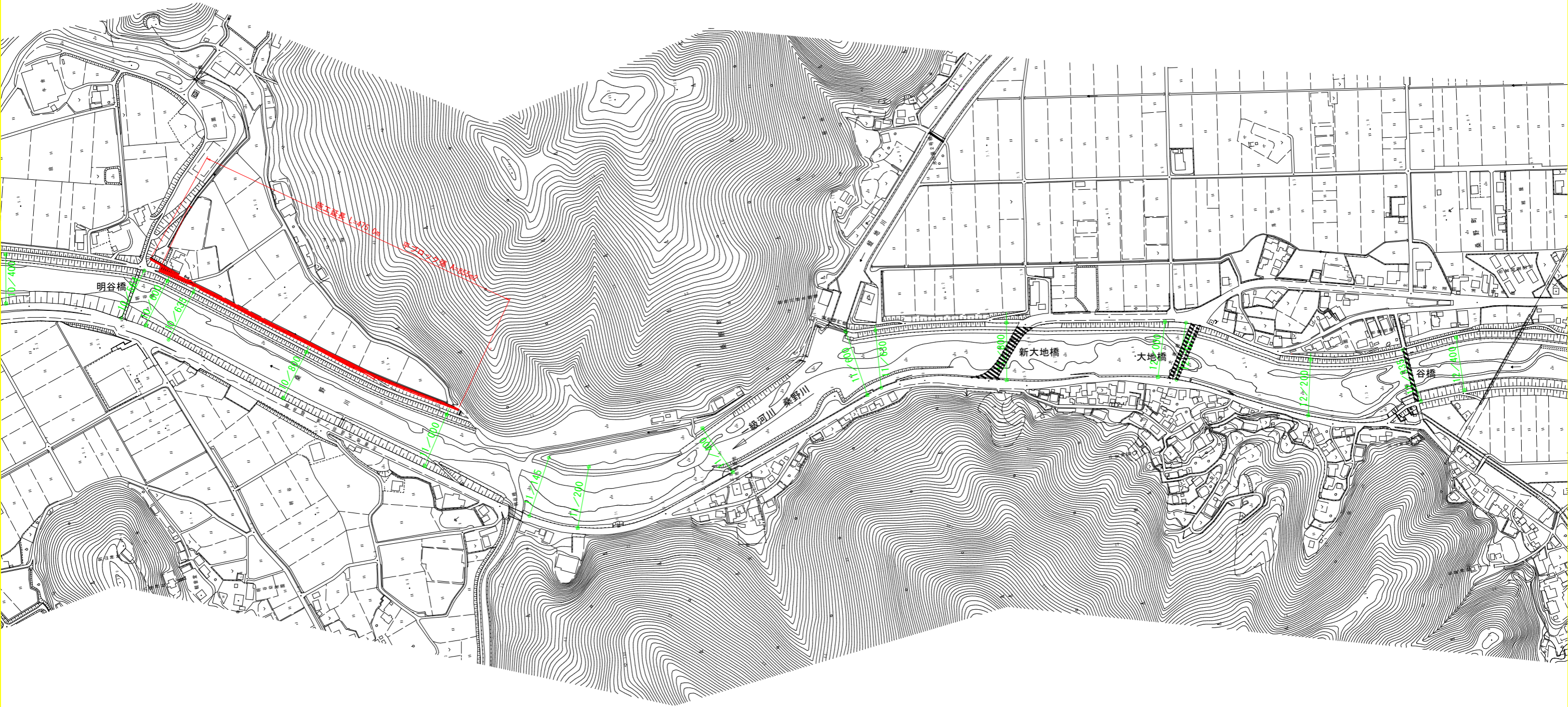


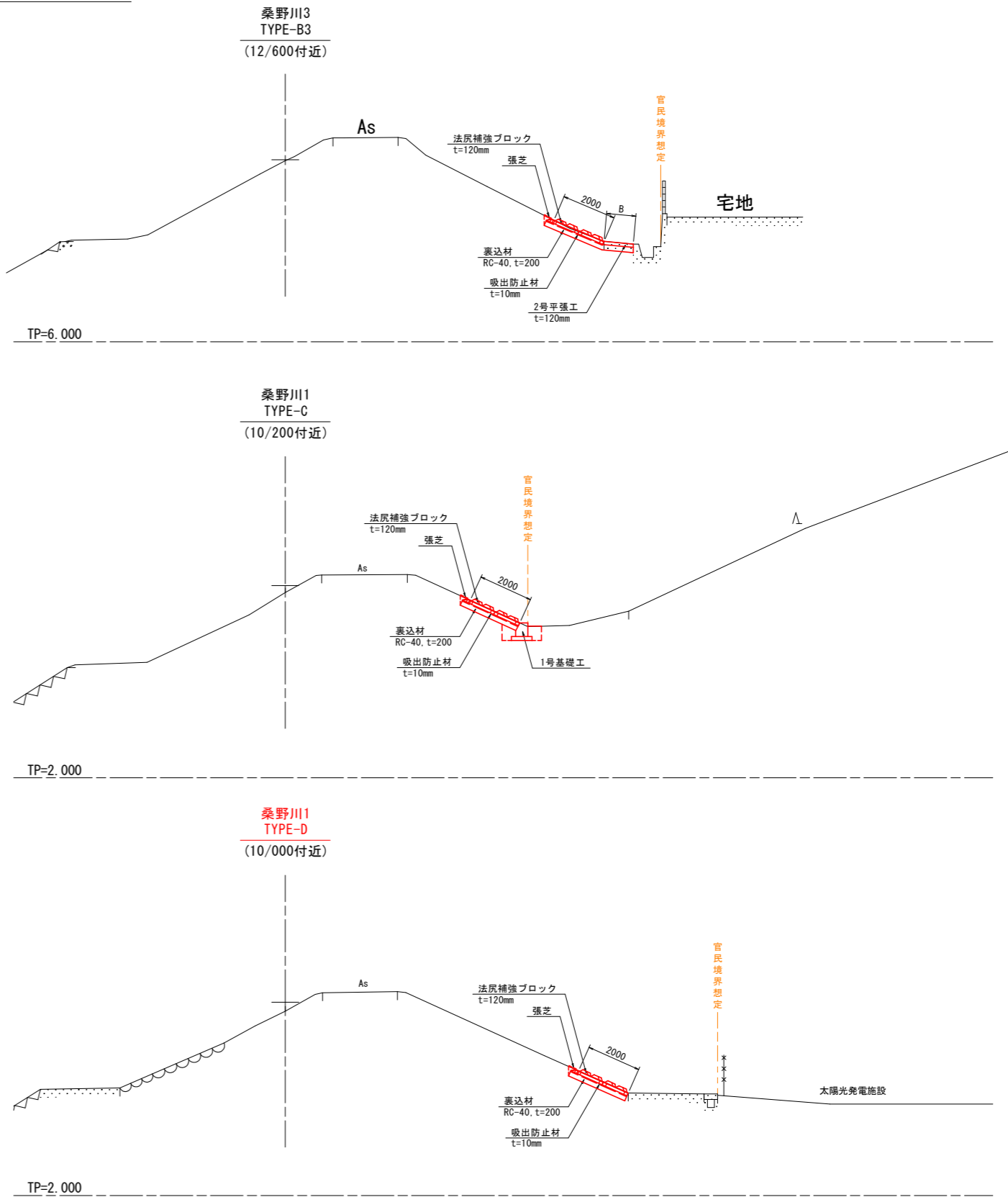
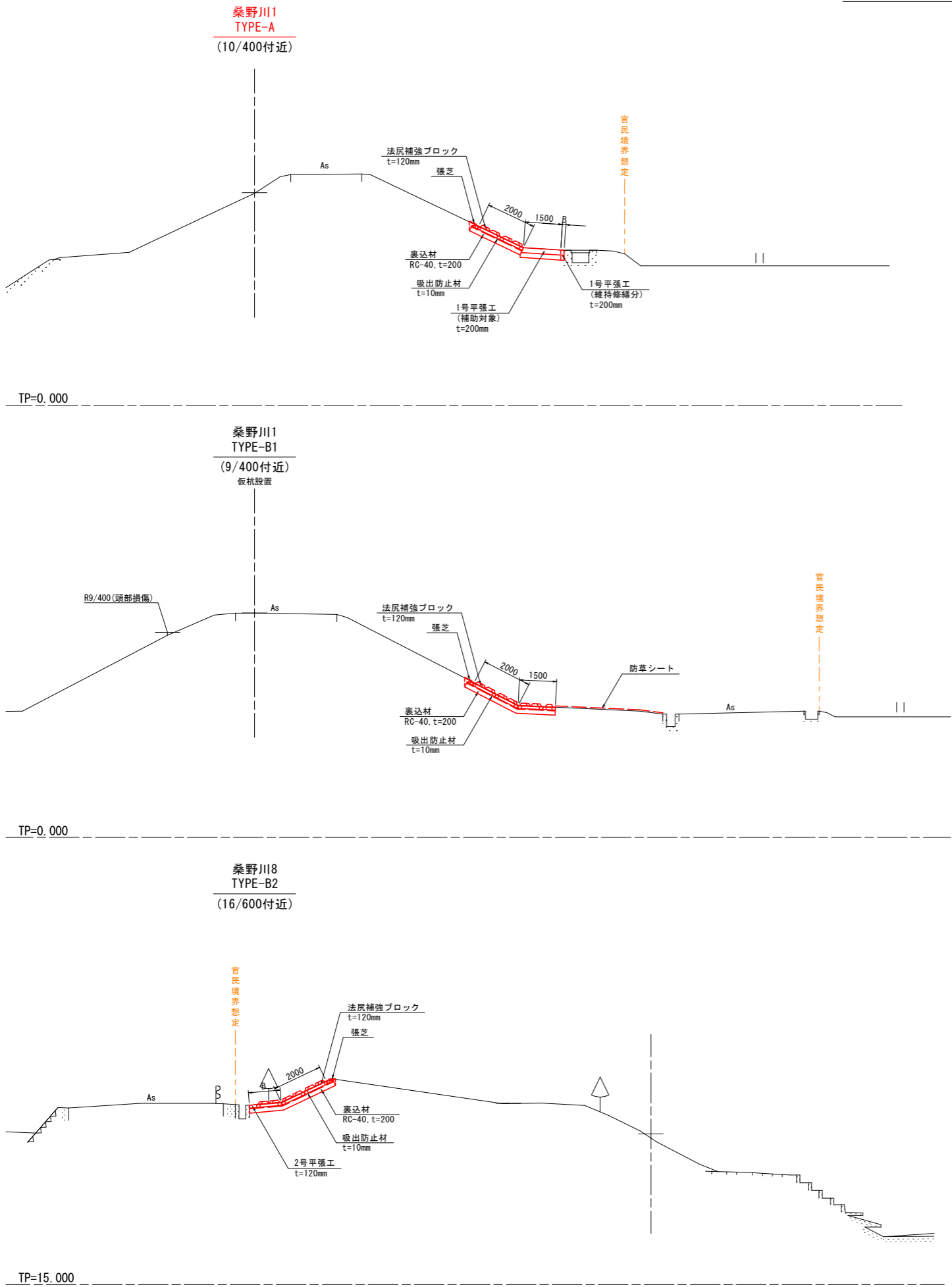
平面図 S=1:2500



※現況の堤防状況が反映されていない箇所については航空写真等を用いて反映した(白破線部)。

〔当初設計図面〕			
工 事 名	R7阿土 桑野川 阿南・長生 河川工事(3)		
路線名等	桑野川		
工事箇所	阿南市長生町下小原(第3分割)		
図 面 名	平面図		
縮 尺	S=1:2500	図面番号	1/10
会 社 名			
事業者名	徳島県南部総合県民局県土整備部(阿南)		

標準断面図 S=1:100



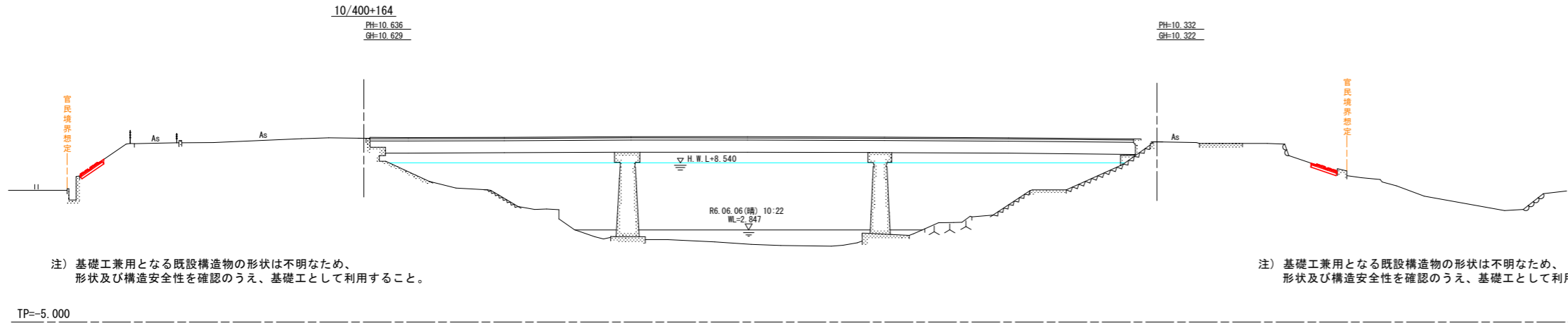
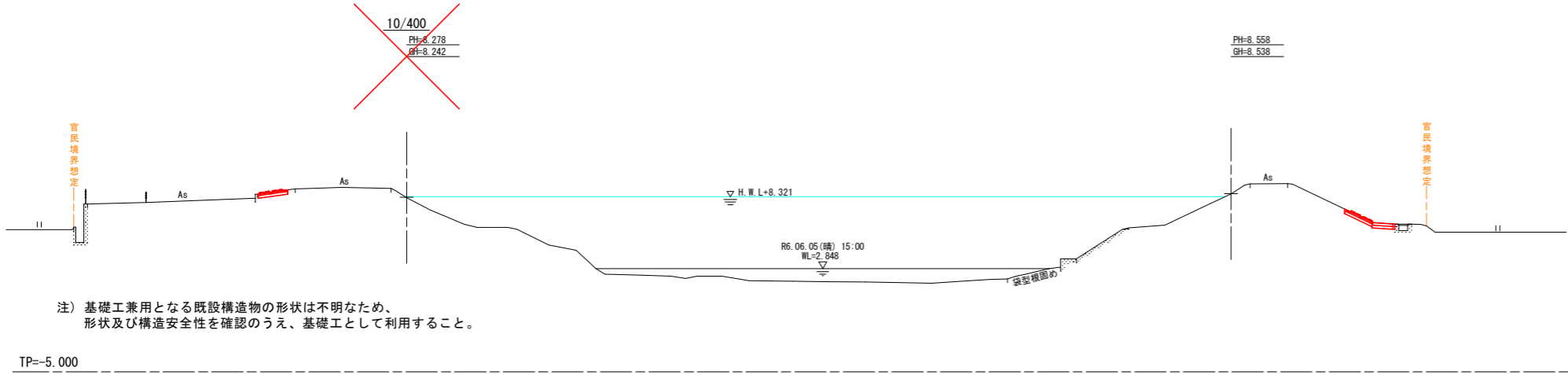
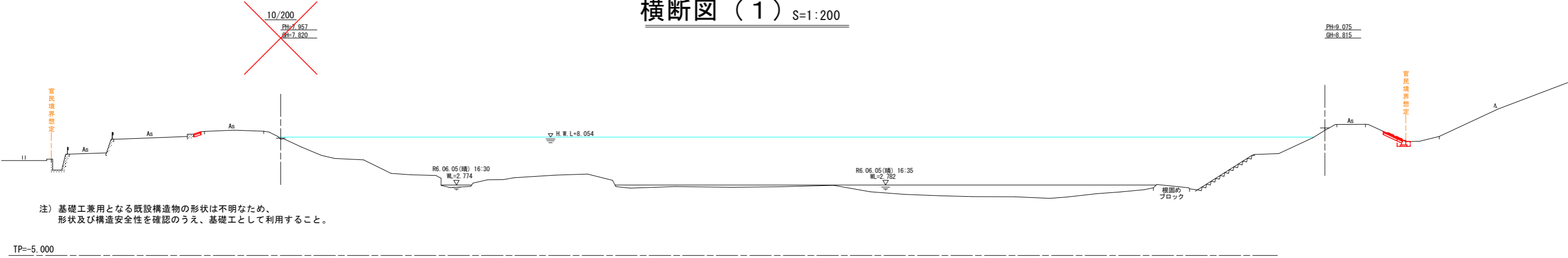
留意事項

- 注1) 官民境界を確認し、本図面(想定)と異なる場合は、補強形式の見直しを行うこと。
注2) 土地利用を確認し、本図面(想定)と異なる土地利用の場合は、補強形式の見直しを行うこと。
注3) 埋設物を含む支障物の確認を行い、必要に応じて撤去・移設計画を行うこと。
注4) 法尻補強ブロック設置勾配は、現況勾配と同等とする。
注5) 法尻補強ブロックが配置できない箇所(法面すり付け部、平場幅変化部等)については、場所打ちコンクリートで調整すること。
注6) TYPE-Dについて、基礎工兼用となるコンクリート舗装厚が10cm未満となる箇所は、車両通行の有無に応じた厚さ(通行有り20cm、通行無し12cm)に打ち替えること。
注7) TYPE-Dについて、基礎工兼用となる既設構造物の形状は不明なため、形状及び構造安全性を確認のうえ、基礎工として利用すること。

〔当初設計図面〕

工事名	R7阿土 桑野川 阿南・長生 河川工事(3)		
路線名等	桑野川		
工事箇所	阿南市長生町下小原(第3分割)		
図面名	標準断面図		
縮尺	S=1:100	図面番号	2/10
会社名			
事業者名	徳島県南部総合県民局県土整備部(阿南)		

横断図（1） S=1：200

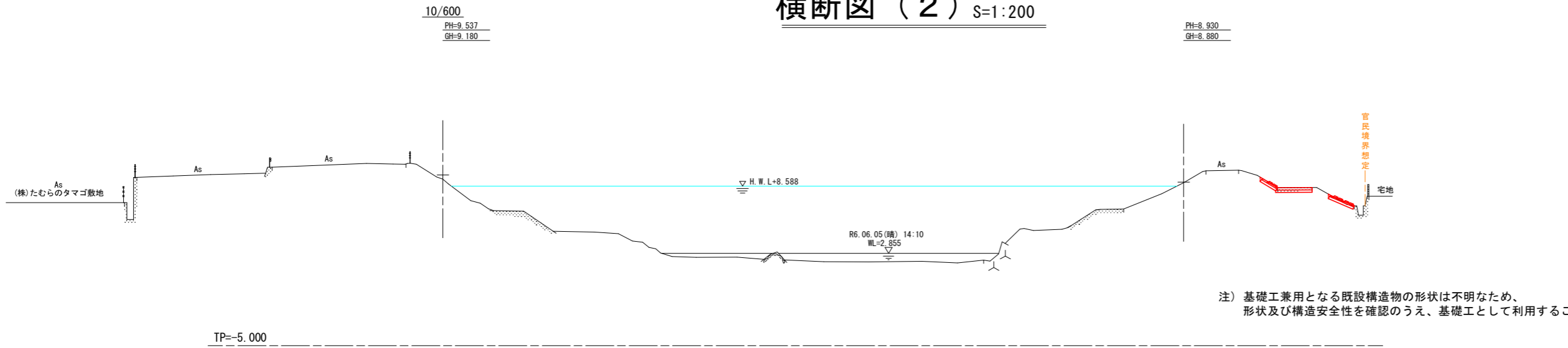


注) 基礎工兼用となる既設構造物の形状は不明なため、形状及び構造安全性を確認のうえ、基礎工として利用すること。

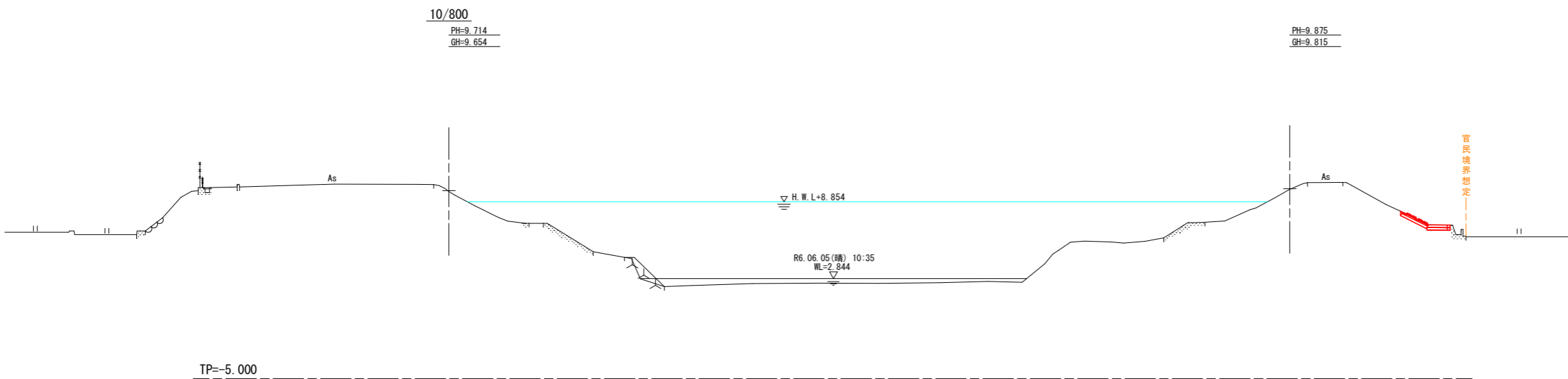
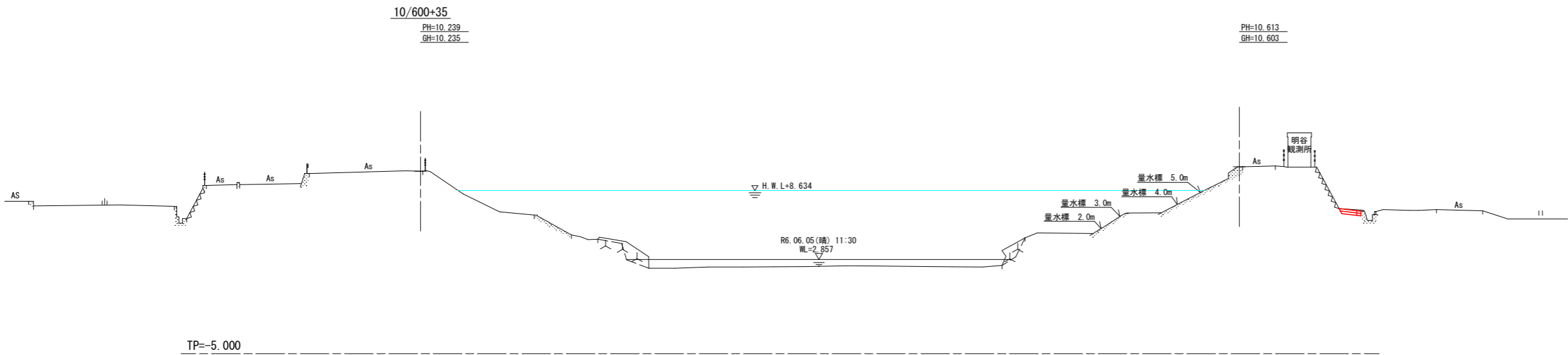
〔当初設計図面〕

工 事 名	R 7 阿土 桑野川 阿南・長生 河川工事 (3)		
路線名等	桑野川		
工事箇所	阿南市長生町下小原 (第3分割)		
図 面 名	横断図 (1)		
縮 尺	S=1：200	図面番号	3/10
会 社 名			
事業者名	徳島県南部総合県民局県土整備部 (阿南)		

横断図（2） S=1:200



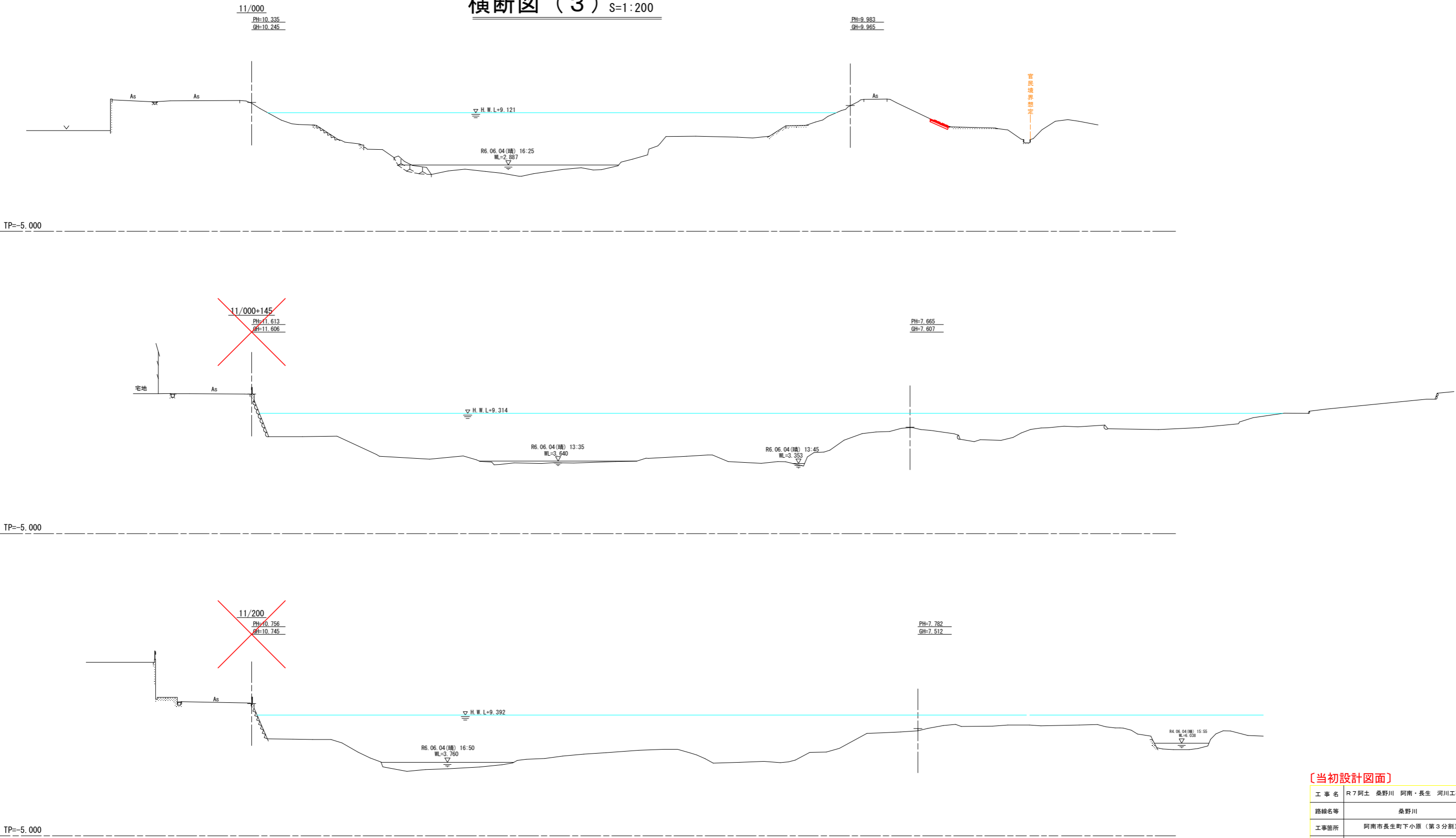
注) 基礎工兼用となる既設構造物の形状は不明なため、
形状及び構造安全性を確認のうえ、基礎工として利用すること。



〔当初設計図面〕

工 事 名	R7阿土 桑野川 阿南・長生 河川工事 (3)		
路線名等	桑野川		
工事箇所	阿南市長生町下小原 (第3分割)		
図 面 名	横断図 (2)		
縮 尺	S=1:200	図面番号	4/10
会 社 名			
事業者名	徳島県南部総合県民局県土整備部 (阿南)		

横断図（3） S=1:200



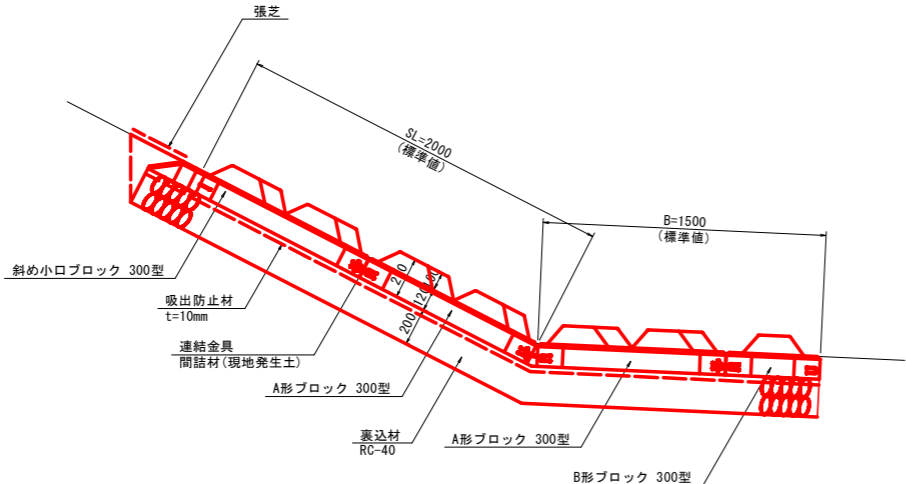
〔当初設計図面〕

工 事 名	R 7 阿土 桑野川 阿南・長生 河川工事（3）		
路線名等	桑野川		
工事箇所	阿南市長生町下小原（第3分割）		
図 面 名	横断図（3）		
縮 尺	S=1:200	図面番号	5/10
会 社 名			
事業者名	徳島県南部総合県民局農土整備部（阿南）		

構造図

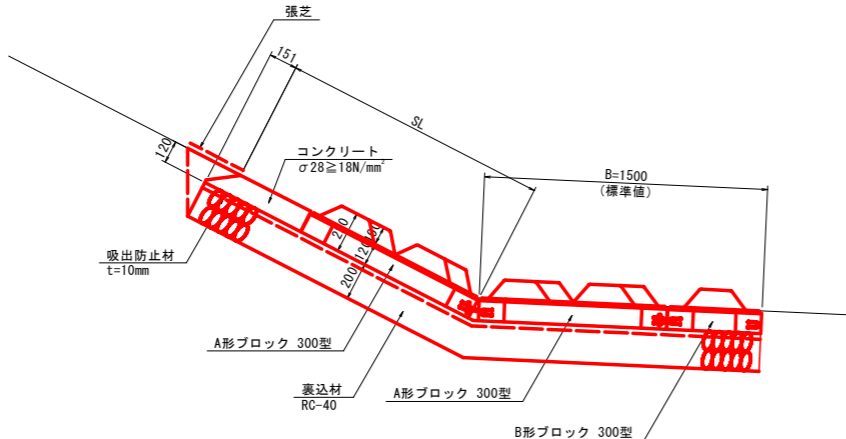
法尻補強ブロック S=1:20

標準部

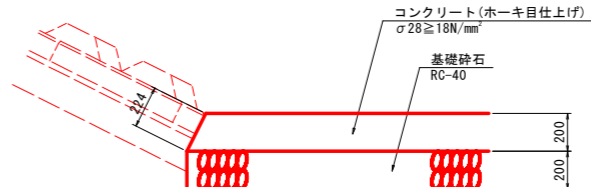


※ 法長(SL=2000)及び平場幅(B=1500)は標準値であり、ブロックが配置できない箇所(法面すり付け部、平場幅変化部等)については場所打ちコンクリート(ブロック厚と同等)で調整すること。

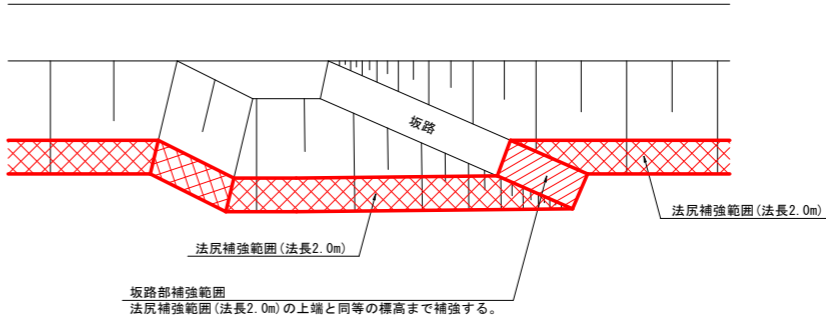
法尻補強ブロック調整部



1号平張工 S=1:20



坂路部の補強範囲
(平面イメージ図)

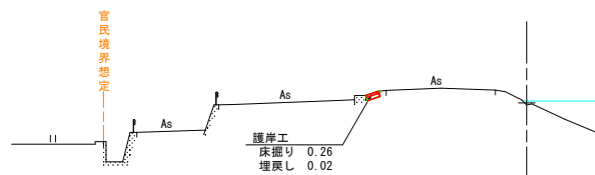


〔当初設計図面〕

工 事 名	R7阿土 桑野川 阿南・長生 河川工事（3）		
路線名等	桑野川		
工事箇所	阿南市長生町下小原（第3分割）		
図 面 名	構造図		
縮 尺	図示	図面番号	6/10
会 社 名			
事業者名	徳島県南部総合農林局農土整備部（阿南）		

護岸基礎工	作業土工	10/200
床掘り	土砂	-
埋戻し	小規模	-

護岸工	作業土工	
床掘り	土砂	0.3
埋戻し	小規模	0.02



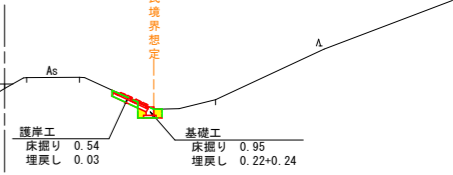
注) 基礎工兼用となる既設構造物の形状は不明なため、形状及び構造安全性を確認のうえ、基礎工として利用すること。

TP=-5.000

土工横断図(1) S=1:200

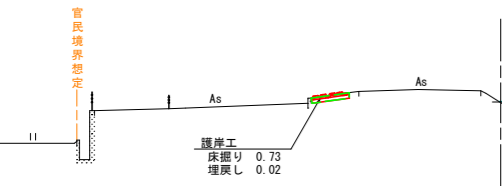
護岸基礎工	作業土工	10/200
床掘り	土砂	1.0
埋戻し	小規模	0.5

護岸工	作業土工	
床掘り	土砂	0.5
埋戻し	小規模	0.03



護岸基礎工	作業土工	10/400
床掘り	土砂	-
埋戻し	小規模	-

護岸工	作業土工	
床掘り	土砂	0.7
埋戻し	小規模	0.02

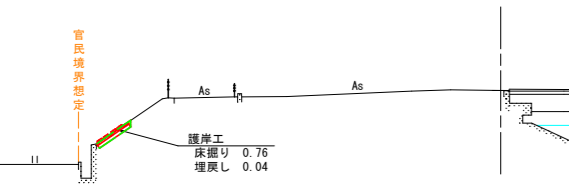


注) 基礎工兼用となる既設構造物の形状は不明なため、形状及び構造安全性を確認のうえ、基礎工として利用すること。

TP=-5.000

護岸基礎工	作業土工	10/400+164
床掘り	土砂	-
埋戻し	小規模	-

護岸工	作業土工	
床掘り	土砂	0.8
埋戻し	小規模	0.04



注) 基礎工兼用となる既設構造物の形状は不明なため、形状及び構造安全性を確認のうえ、基礎工として利用すること。

TP=-5.000

PH=8.558
GH=8.538

護岸基礎工	作業土工	10/400
床掘り	土砂	-
埋戻し	小規模	-

護岸工	作業土工	(補助対象)
床掘り	土砂	1.4
埋戻し	小規模	0.03

護岸工	作業土工	(維持修繕分)
床掘り	土砂	0.1

護岸工(維持修繕分)
床掘り 0.06
埋戻し 0.03

護岸基礎工	作業土工	10/400+164
床掘り	土砂	-
埋戻し	小規模	-

護岸工	作業土工	
床掘り	土砂	0.7
埋戻し	小規模	0.03

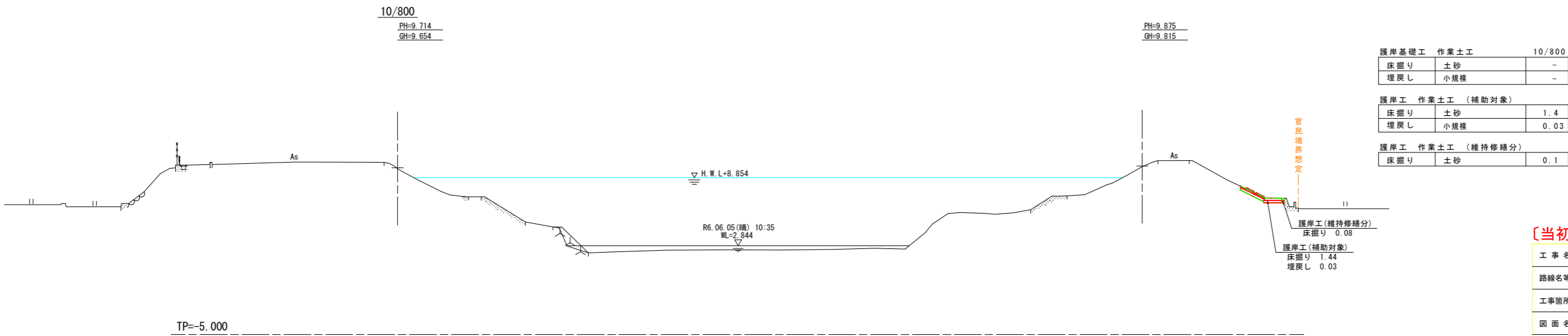
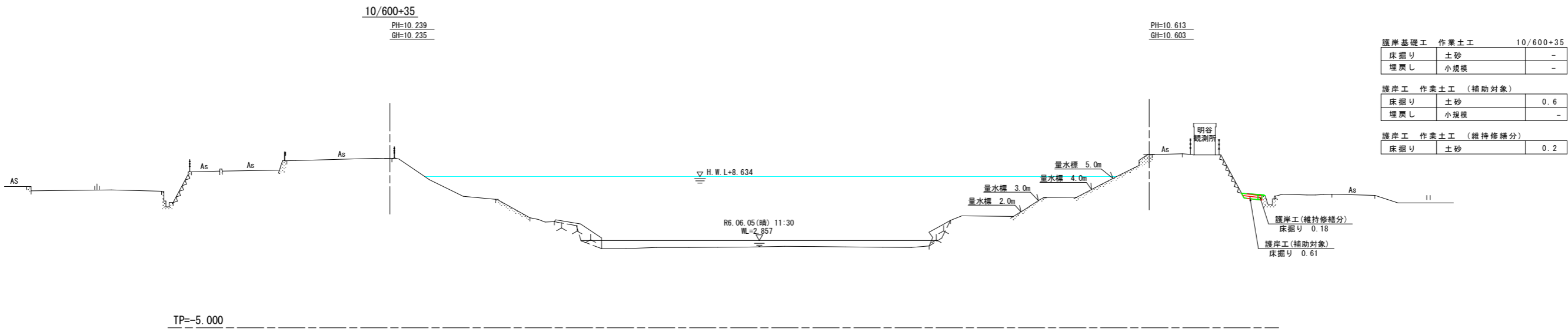
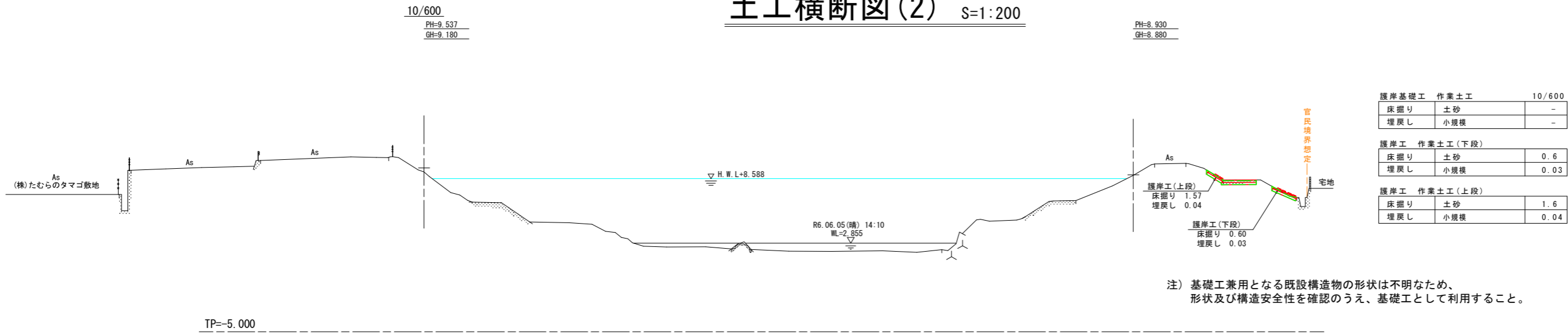
護岸工
床掘り 0.74
埋戻し 0.03

注) 基礎工兼用となる既設構造物の形状は不明なため、形状及び構造安全性を確認のうえ、基礎工として利用すること。

〔当初設計図面〕

工事名	R7阿土 桑野川 阿南・長生 河川工事 (3)		
路線名等	桑野川		
工事箇所	阿南市長生町下小原 (第3分割)		
図面名	土工横断図(1)		
縮尺	S=1:200	図面番号	7/10
会社名			
事業者名	徳島県南部総合県民局県土整備部(阿南)		

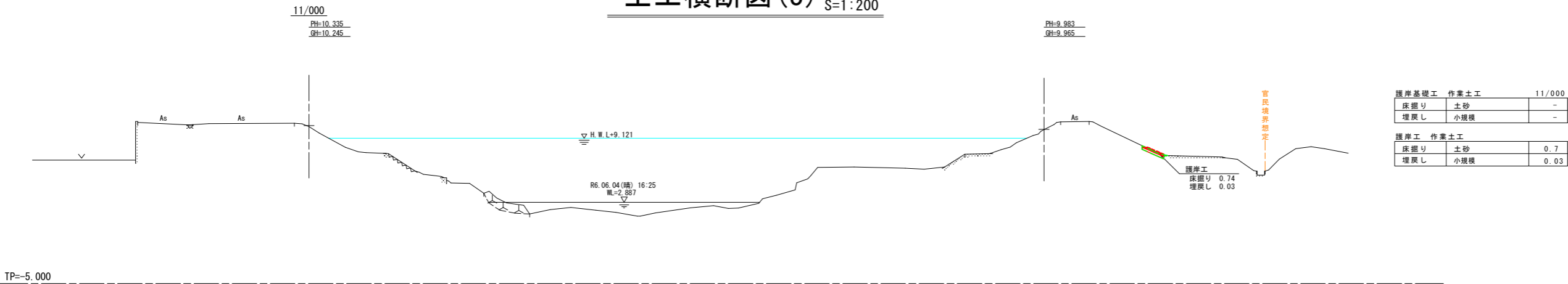
土工横断図(2) S=1:200



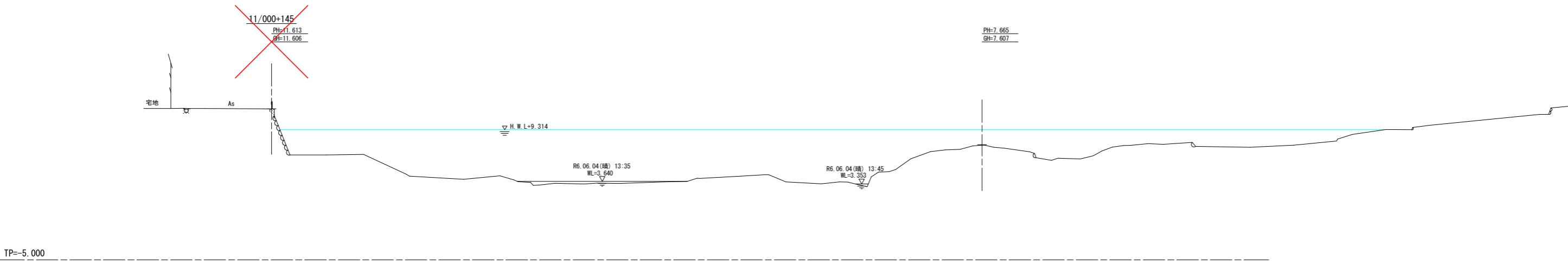
【当初設計図面】

工事名	R7阿土 桑野川 阿南・長生 河川工事(3)		
路線名等	桑野川		
工事箇所	阿南市長生町下小原(第3分割)		
図面名	土工横断図(2)		
縮尺	S=1:200	図面番号	8/10
会社名			
事業者名	徳島県南部総合県民局県土整備部(阿南)		

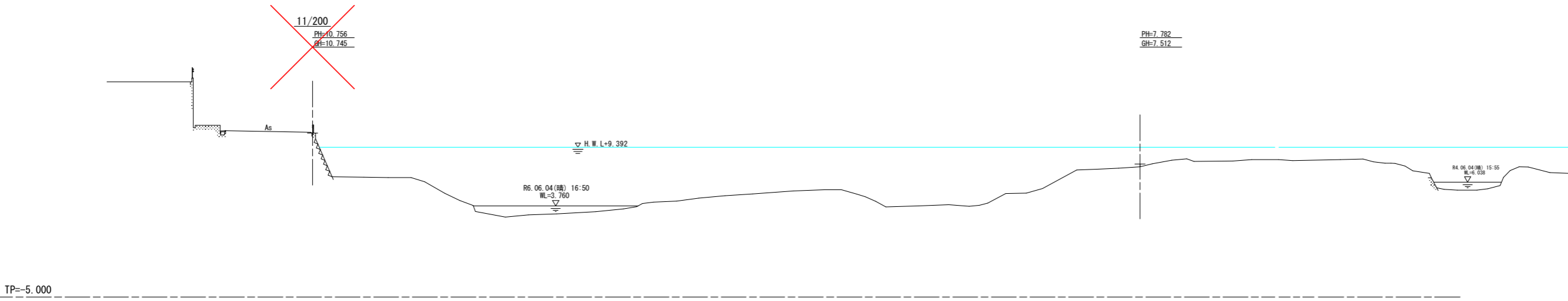
土工横断図(3) S=1:200



TP=-5.000



TP=-5.000

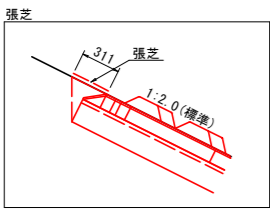
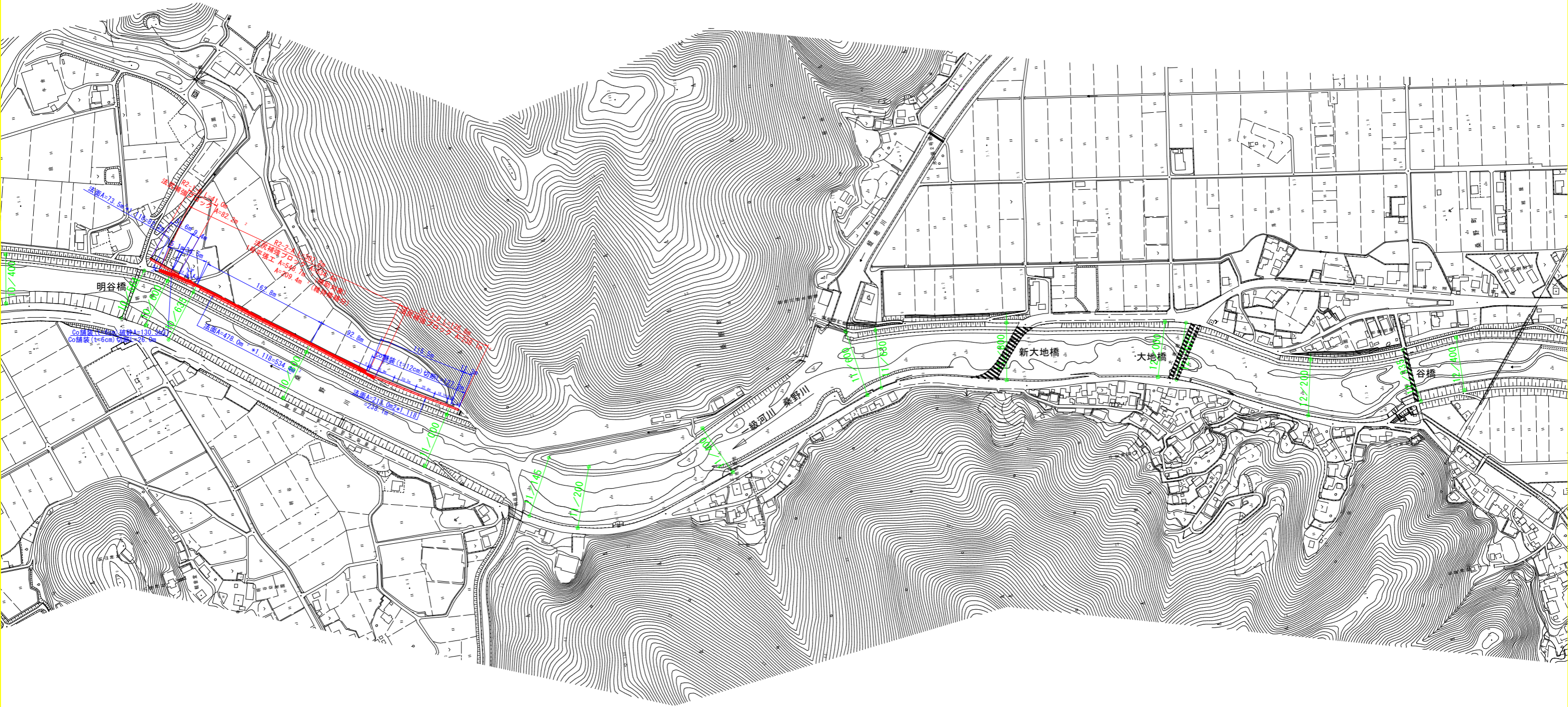
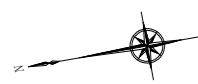


TP=-5.000

〔当初設計図面〕

工 事 名	R 7 阿土 桑野川 阿南・長生 河川工事 (3)		
路線名等	桑野川		
工事箇所	阿南市長生町下小原 (第3分割)		
図 面 名	土工横断図(3)		
縮 尺	S=1:200	図面番号	9/10
会 社 名			
事業者名	徳島県南部総合振民局振土整備部(阿南)		

数量根拠図 S=1:2500



※現況の堤防状況が反映されていない箇所については航空写真等を用いて反映した(白破線部)。

〔当初設計図面〕

工 事 名	R7阿土 桑野川 阿南・長生 河川工事 (3)		
路線名等	桑野川		
工事箇所	阿南市長生町下小原 (第3分割)		
図 面 名	数量根拠図		
縮 尺	S=1:2500	図面番号	10/10
会 社 名			
事業者名	徳島県南部総合県民局県土整備部(阿南)		